



Herausforderung Seh- und Hör- behinderung im Alter

Referat an der Jahrestagung eines Verbandes
der Langzeitpflege

Zürich: KSIA 2016

Inhaltsübersicht

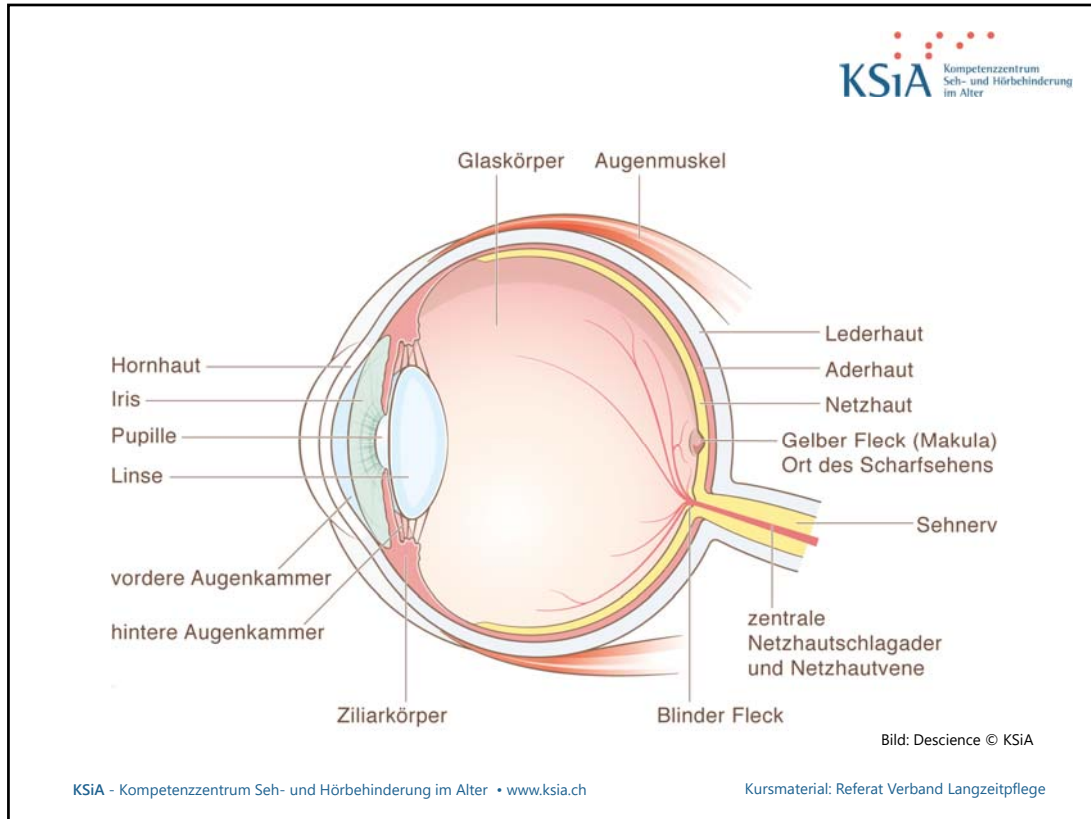
1. Prävalenz, Fakten, Begriffe
2. Sinnesschädigung, Folgen und Wechselwirkungen
3. Demenz und Sehbehinderung
4. Gerontagogische Pflege – Wirkungsanalysen
5. Fragen und Diskussion

1. Prävalenz, Fakten

- Etwa 33% der 80-Jährigen von Sehbehinderung (SB) im Alter betroffen
- Etwas mehr Personen von Hörbehinderung (HB)
- Wichtigste Augenerkrankungen im Alter:
 - Altersbedingte Makuladegeneration, AMD (75% – 80%), feuchte und trockene Form
 - Katarakt (Grauer Star)
 - Glaukom (Grüner Star)
 - Diabetische Retinopathie, andere Netzhauterkrankungen

1. Begriffe

- Sinnesschädigung:
physiologische Schädigung (Pathophysiologie)
- Sinnesbeeinträchtigung:
Funktionseinbussen durch die Schädigung bei der betroffenen Person
- Sinnesbehinderung:
Beeinträchtigung der Wechselwirkung zwischen Person (mit ihren Beeinträchtigungen) und Umfeld



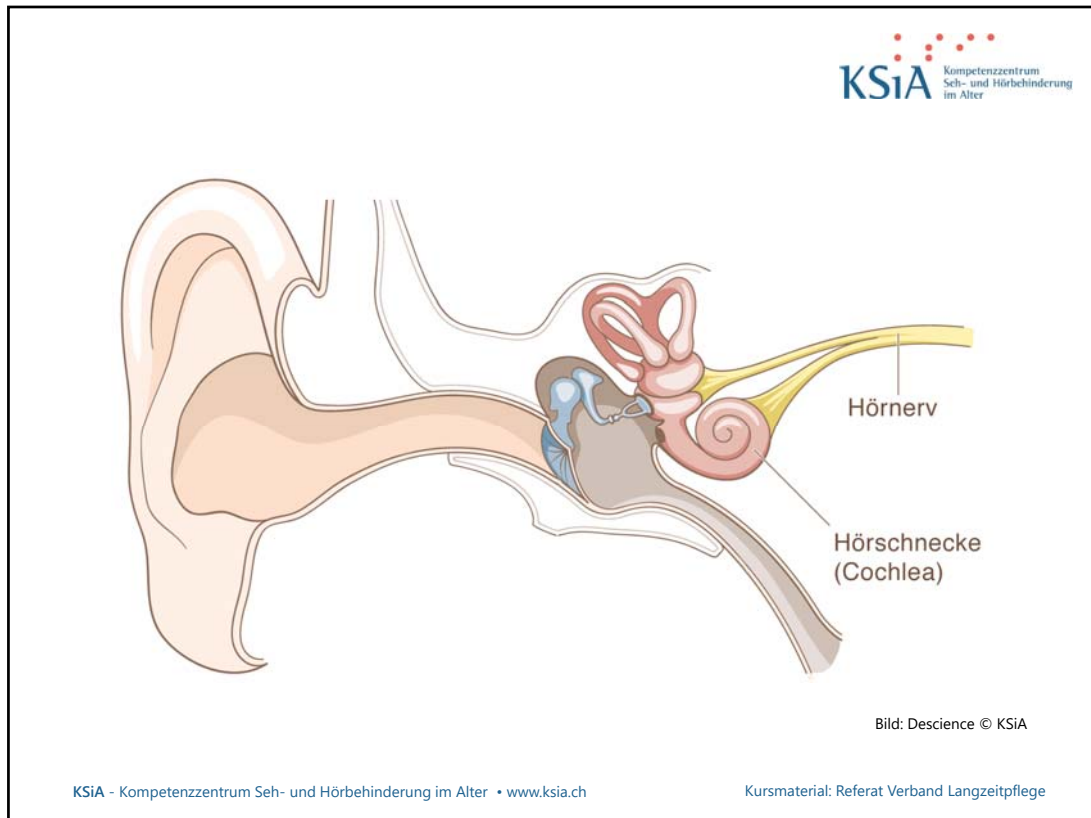
Wir sehen mit dem Gehirn: Filling-in – Gehirn vervollständigt Lücken im Bild



Quelle: Sutter (2009), Netzhautdegeneration – Ein anderes Sehen.

KSIA - Kompetenzzentrum Seh- und Hörbehinderung im Alter • www.ksia.ch

Kursmaterial: Referat Verband Langzeitpflege



2. Sinnesschädigung, Folgen und Wechselwirkungen

- physischer / funktionaler Bereich bei Sehschädigung:
z.B. Selbstpflege (sich waschen, essen und trinken, Kleiderpflege),
Mobilitätseinbussen, Verdauungsprobleme, Mangelernährung,
Störung Melatoninhaushalt
- psychischer/emotionaler und kognitiver Bereich (SB+HB):
z.B. Anpassungsstörung, depressive Verstimmung, Trauer, Krise,
Verunsicherung, Selbstzweifel, Wut, Aggression, Probleme mit
Konzentration und Merkfähigkeit, inadäquates Verhalten
- psychosozialer Bereich (SB+HB):
z.B. Rückzug, Vereinsamung, Verhaltensauffälligkeiten

KSIA - Kompetenzzentrum Seh- und Hörbehinderung im Alter • www.ksia.ch

Kursmaterial: Referat Verband Langzeitpflege

3. Demenz und Sehbehinderung

- Ähnliche Erscheinungen
 - Inadäquates Sozialverhalten
 - Einbusse kognitiver Leistungen (Erinnerung, Entscheidungen)
 - Psychische Belastung
 - Einbusse Selbstpflegekompetenzen, Bewältigung von ATL/IATL
 - Wahrnehmungsauffälligkeiten (Filling-in, Charles-Bonnet-Syndrom)
 - Zeitliche (Melatonin), örtliche, situative, autopsychische Desorientierung

ABER:

- Verschiedene Ursachen
- Folgen von SB weitgehend reversibel: andere Pflege-Ziele
- Rehabilitative (ermächtigende) Pflege und Betreuung

4. Gerontagogische Pflege – Wirkungsanalysen

- Umdenken: Behinderung als Pflegeethema
- Geront**agogisches** Milieu* ↔ Geront**agogische** Pflege
- Alte Menschen mit (Sinnes-)Behinderung professionell pflegen und betreuen: Integration Behinderung in Pflegeprozess
- SB als Ursache für andere pflegerelevante Aspekte
- Volkswirtschaftliche Aspekte: Kosten-Stabilisierung?
- Resultate von Wirkungsanalysen

*soziale und bauliche Barrierefreiheit, förderndes Umfeld, ermächtigend

6. Fragen und Diskussion



KSia - Kompetenzzentrum Seh- und Hörbehinderung im Alter • www.ksia.ch

Kursmaterial: Referat Verband Langzeitpflege



Vielen Dank für Ihr Interesse!

Mehr zu gerontagogischer Pflege und
Betreuung im Buch «Menschen mit
Sehbehinderung in Alterseinrichtungen»

KSia – Kompetenzzentrum
Seh- und Hörbehinderung im Alter
www.ksia.ch



KSia - Kompetenzzentrum Seh- und Hörbehinderung im Alter • www.ksia.ch

Kursmaterial: Referat Verband Langzeitpflege